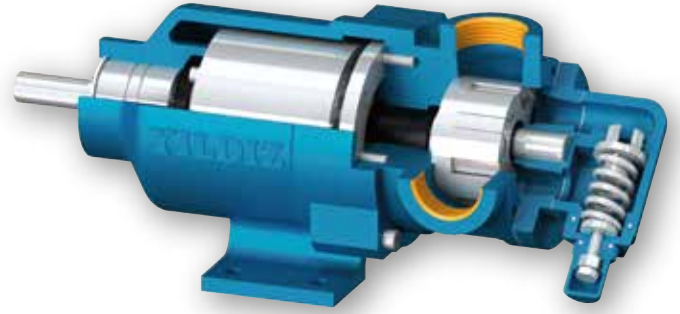


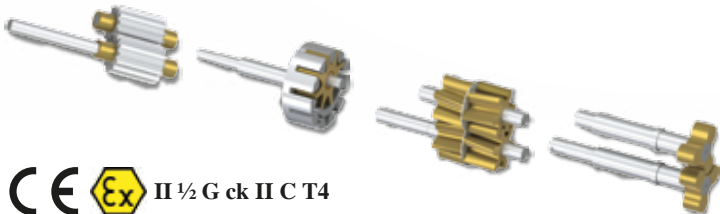


YILDIZ POMPA

Makina Sanayi Ticaret Limited Şirketi



MANYETİK KAPLINLİ POMPALAR MAGNETICALLY DRIVEN PUMPS



CE Ex II ½ G ck II CT4

Türkiye'de Kalite ve Güvenin Sembolü

www.yildizpompa.com.tr

KULLANIM ALANLARI & MALZEME ÖZELLİKLERİ

USE AREA & MATERIAL PROPERTIES

KULLANIM ALANLARI

- Kostik, izosiyanat, yapıştırıcı, çözücüler
- Boya Sanayinde
- İlaç, kimya ve deterjan sanayinde
- Gıda Sanayinde.

USE AREA

- Caustic, isocyanate, adhesive, solvents
- Paint/dye industry
- Medicine, Chemical and Detergent Industry
- Food Industry.

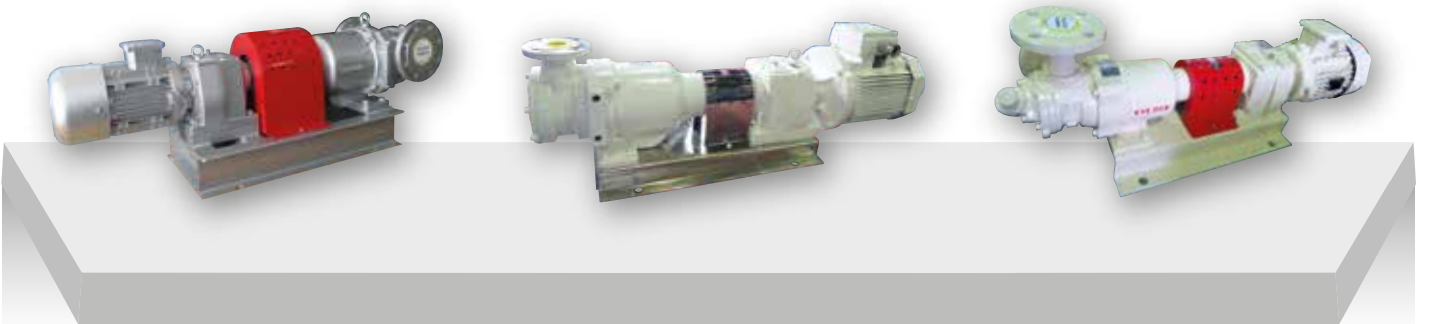


MALZEME ÖZELLİKLERİ

- Pompa Gövdesi, Kapaklar : Dökme (pik) demir, çelik döküm, paslanmaz AISI 304 / 316 döküm
- Dişliler : Çelik döküm, paslanmaz AISI 304 / 316 döküm, sfero döküm
- Yataklar : Snbz 12 bronz, karbon grafit, Silisyum Karbür, Sert Metal Kaplama, rulman
- Sızdırmazlık: Manyetik kaplin

MATERIAL PROPERTIES

- Pump Body, covers : Cast iron, steel cast, stainless AISI 304 / 316 cast.
- Gears : Cast iron, steel cast, stainless AISI 304 / 316 cast, Spheroidal cast iron.
- Bearings: Snbz 12 bronze, carbon graphite, silicon carbide, hard metal coated steel.
- Sealing: Mag drive

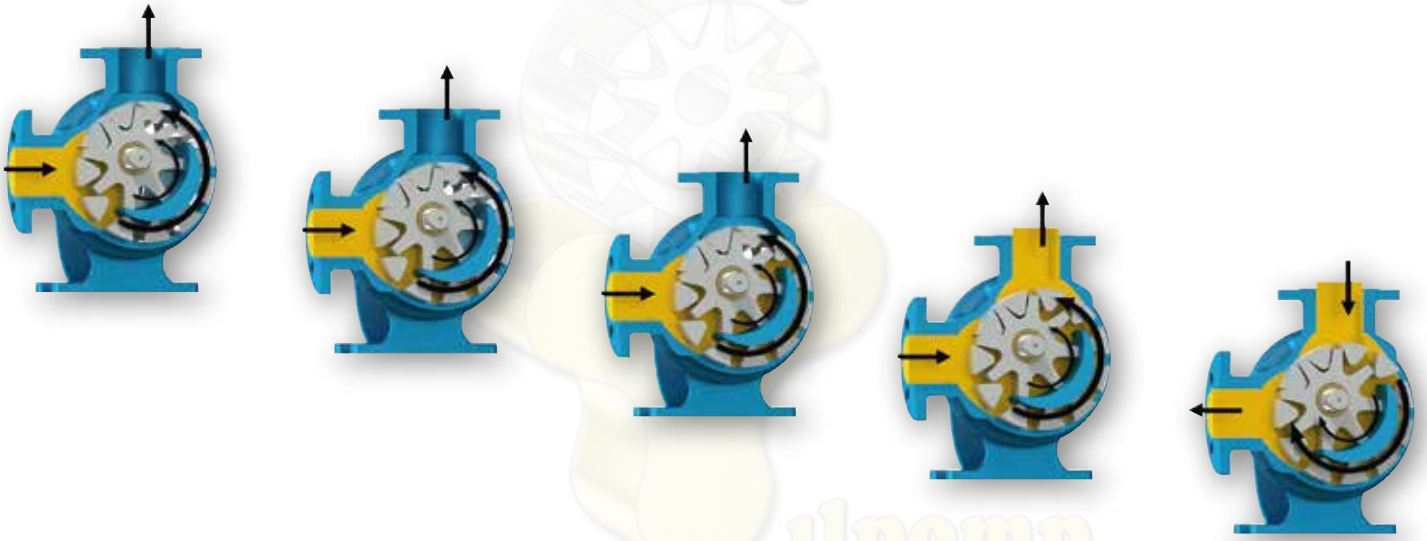


ÇALIŞMA PRENSİBİ

WORKING PRINCIPLE

Yıldız Pompa'nın "dişli içinde dişli" prensibinde sadece iki tane hareketli parça vardır. Bütün pozitif deplasmanlı **YILDIZ** dişli pompalarının güvenilir ve verimli çalışmasının sırrı budur. Sıvının pozitif deplasmanı (yer değiştirmesi) rotor ve avare dişlisinin dişleri arasındaki boşluğun komple dolmasıyla sağlanmaktadır. Bütün dişli pompalarda olduğu gibi, **YILDIZ POMPA**'da da performansın en üst noktaya çıkmasını sınırlayıcı yegane faktör, pompalanan sıvının diğerlerine göre daha temiz olmasını istemesidir.

Pompa milinin her devrinde emiş ağızı yoluyla belli bir miktar sıvı pompaya girer. Bu sıvı rotor ile avare dişlisi arasındaki boşluğu doldurur. Pompa kapağında bulunan hilal, çıkış ağızına doğru pürüzsüz şekilde hareket eden sıvının akışını ayırır. Kendi dişleri ile hilalin iç yüzeyi arasında sıvıyı taşıyan avare dişlisi pompa kapağının desteklediği bir mil üzerinde döner. Dişleri arasında sıvıyı taşıyan rotor dişlisi pompa gövdesi ile hilalin dış yüzeyi arasında hareket eder ve pompa miline bağlıdır.



Yıldız's simple "gear-within a gear" principle has only two moving parts. It is the secret of dependable, efficient operation of all positive displacement **YILDIZ POMPA's** PUMPS. The positive displacement of liquid is accomplished by the complete filling of the spaces between the teeth of the rotor and idler gears. The only limiting factor to peak performance in **YILDIZ POMPA**, as with all rotary pumps, is that the liquid pumped must be comparatively clean.

With every revolution of the pump's shaft, a definite amount of liquid enters the pump through the suction port. This liquid fills the spaces between the teeth of the rotor and the idler. The crescent on the pump head splits the flow of liquid as it moves smoothly towards the discharge port. The idler gear, which carries the liquid between its teeth and the inside surface of the crescent is connected to pump cover. On the otherhand, rotor gear which is rotated directly with pump shaft delivers the liquid between gear teeth and crescent's souter surface.



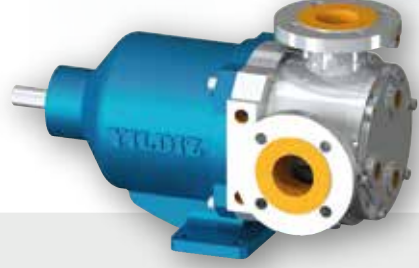
POMPA MONTAJ ÇEŞİTLERİ

PUMP MOUNTING TYPES



1½" Bypasslı Pompa

1½" Pump with Pressure Relief Valve on Cover



2" Ceketli Pompa

2" Jacketed Pump



2½" Kör Kapaklı Pompa

2½ Pump with Blind Cover

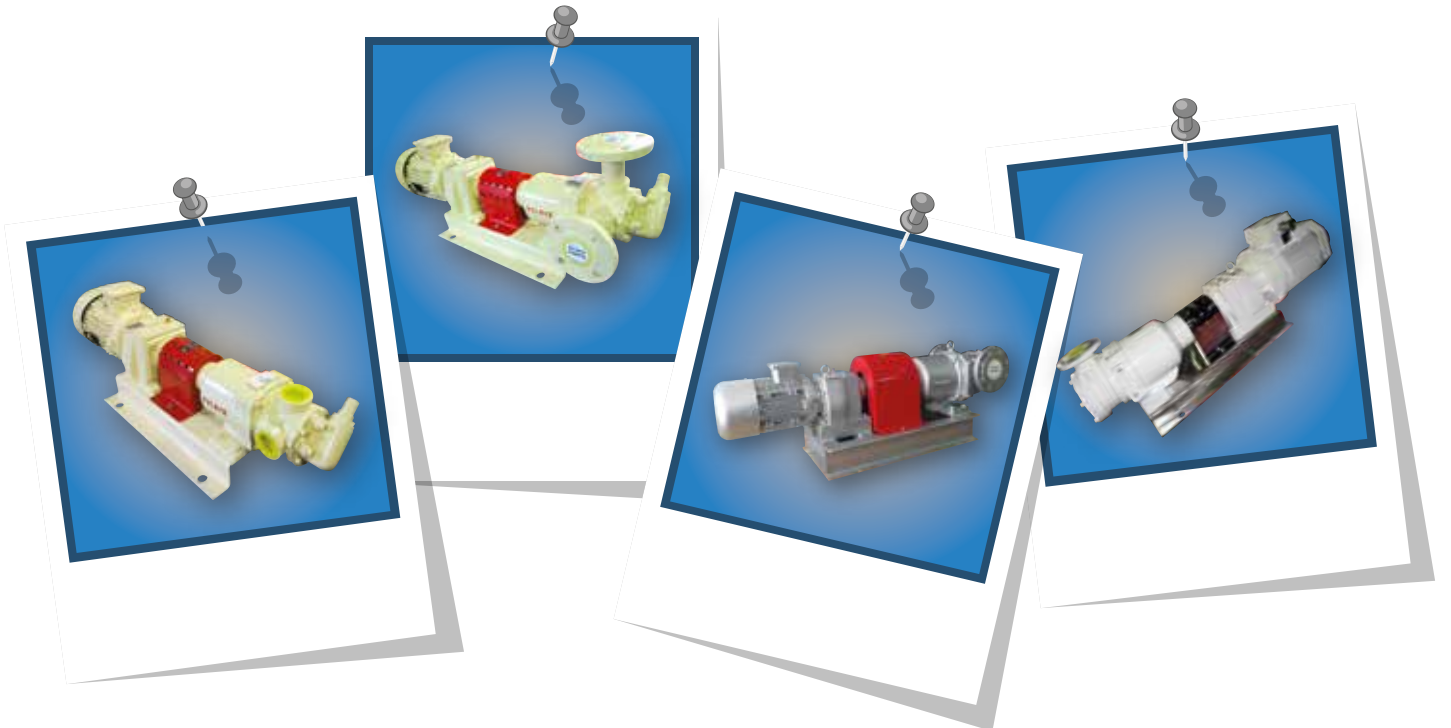


3" Kör Kapaklı Pompa

3" Pump with Blind Cover

SEVKİYATA HAZIR POMPALARIMIZ

READY TO SHIP PUMPS



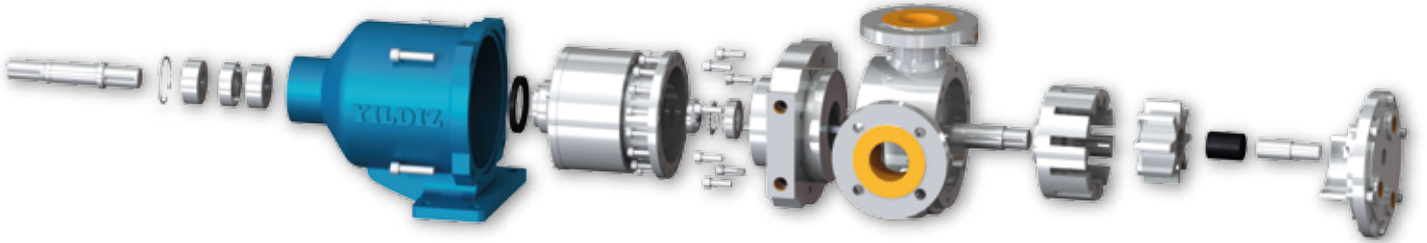
POMPA ÖZELLİKLERİ

PUMP SPECIFICATIONS

Pompa Kodu Pump Code	Pompa Debisi Pump Flow m ³ /h	Basınç Pressure Bar	Viskozite Viscosity cst	Hız Speed rpm	Max. Sıcaklık Max. Temperature °C
YMG 1½	5,7	12	10 - 5.500	1400	250
YMGF 2	15	12	10 - 5.500	500	250
YMGF 2½	25,5	12	10 - 5.500	500	250
YMGUF 2½	32	12	10 - 5.500	500	250
YMGF 3	32	12	10 - 5.500	500	250
YMGBF 3	55	12	10 - 5.500	500	150

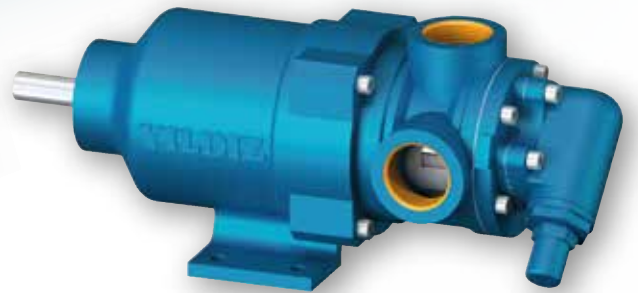
POMPA DETAYLARI

PUMP DETAILS





www.yildizpompa.com.tr



YILDIZ POMPA
Makina Sanayi Ticaret Limited Şirketi



Aydınlı-Birlik OSB Mah. 5. Sokak No:7 P.K.34953 Tuzla / İstanbul / Turkey
Tel.: +90 (216) 378 64 21 Fax: +90 (216) 378 64 22
Web: www.yildizpompa.com.tr E-mail: yildiz@yildizpompa.com.tr